

Bedien- und Pflegehinweise

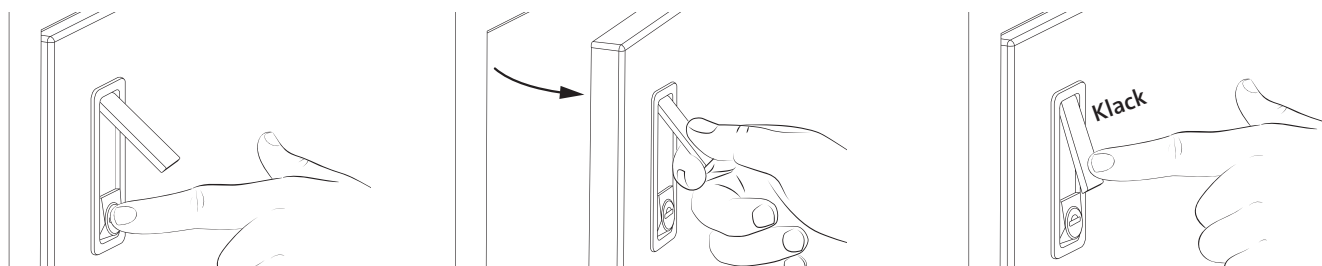
Serie 120 und 240

Wir freuen uns, dass Sie sich für ein PAUL WOLFF® Abfallsystem entschieden haben. Damit Ihre Freude am Produkt lange währt, haben wir Ihnen kurze Hinweise zur Bedienung und Pflege zusammengestellt.

Besitzt Ihr Abfallsystem erweiterte oder optionale Ausstattungsmerkmale, wie ein Kastenschloss oder einen Einwurfdockel, empfehlen wir unsere ausführlichen Bedienungshinweise unter: www.paul-wolff.com/service.

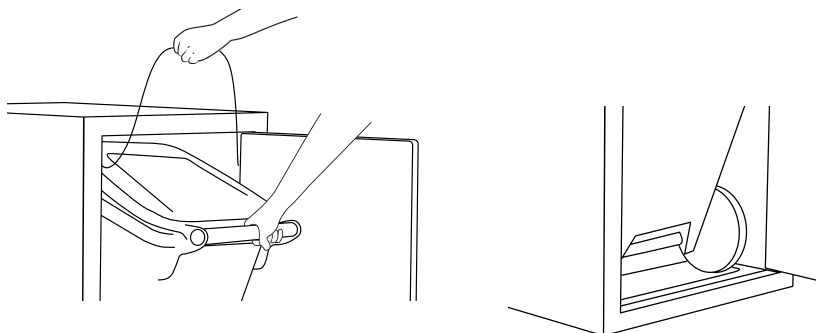
Die folgenden Darstellungen sind in gleicher Weise für Produkte mit mehreren Türen zutreffend.

Bedienung der Tür mit Klapphebel

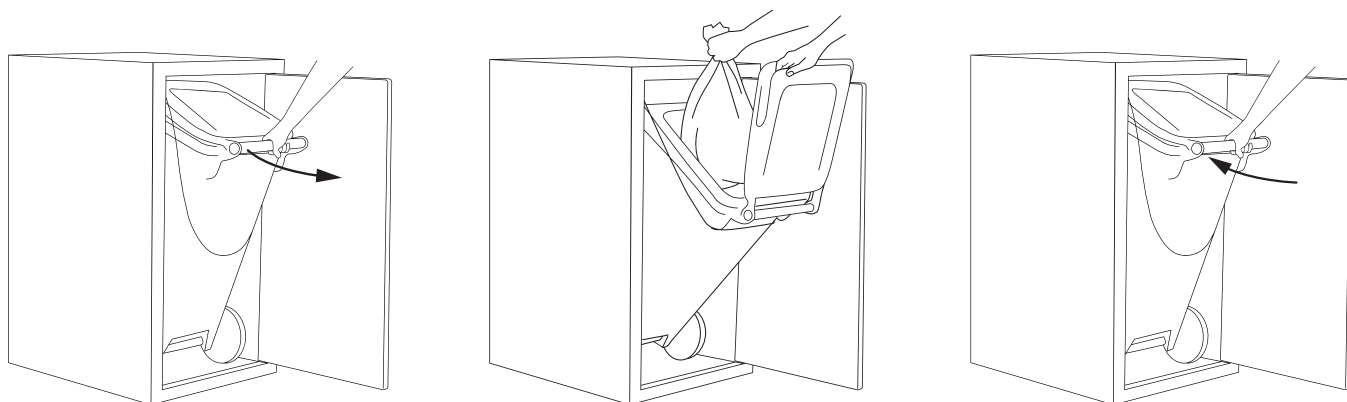


Behälter einstellen

Achten Sie beim Einstellen des Behälters darauf, dass die Fangschlaufe über den Behälter gelegt wird und die Räder in der dafür vorgesehenen Vertiefung stehen. Für 120-l-Behälter ist ein Kipprahmen angebracht. Nach dem Lösen der Schrauben kann dieser verschoben und positioniert werden. Anschließend sind die Schrauben wieder festzuziehen.



Einwurf in Behälter

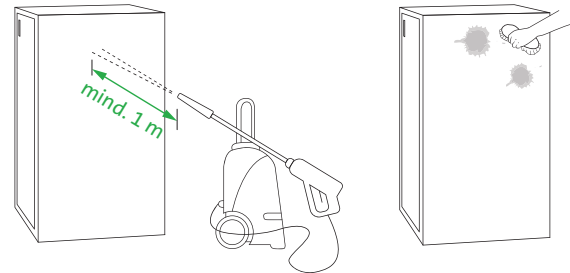




Pflege und Wartung

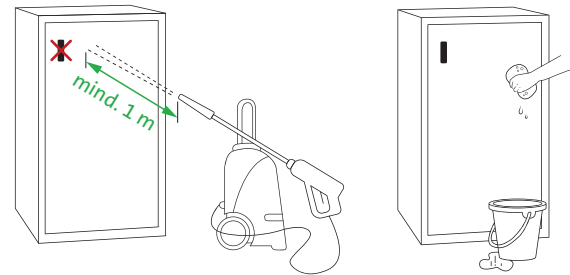
Betonsteinoberflächen

Für die Betonsteinoberflächen empfehlen wir bei Verschmutzung eine achtsame Reinigung mit einem Hochdruckreiniger. Beachten Sie dabei den Mindestabstand von 1 m. Eine effektive Beseitigung von Ausblühungen gelingt durch Abbürsten der Oberfläche mit einer Metall- oder starken Wurzelbürste. Wir empfehlen, die Betonflächen regelmäßig zu imprägnieren.



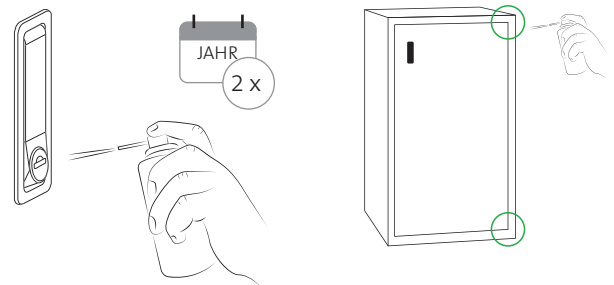
Türen

Die Türen der Abfallsysteme sollten mindestens zweimal im Jahr gereinigt werden. Zur Schonung von Umwelt und Produkt sollte nur Wasser verwendet werden. Bei hartnäckiger Verschmutzung eignet sich für pulverbeschichtete Türen ein Kunststoffreiniger. Sie können auch einen Hochdruckreiniger einsetzen, wobei der Wasserstrahl nicht direkt auf den Verschluss gerichtet werden darf.



Verschluss und Drehpunkte

Der Verschluss und die Drehpunkte der Türen sollten mindestens zweimal im Jahr mit säurefreiem Sprühöl oder Fett gepflegt werden, idealerweise vor und nach der Frostperiode, um das Einfrieren der Verschlüsse zu vermeiden und Verschleiß vorzubeugen.



Reinigungs- und Pflegemittel

Durch den Einsatz der richtigen Reinigungs- und Pflegemittel bleiben Optik und Funktion des Produkts lange erhalten. Sollten Sie hartnäckige Verschmutzungen oder Funktionsstörungen bemerken, wenden Sie sich zur weiteren Beratung an unseren Service unter service@paul-woff.com.

Produkt (Artikelnr.)	Funktion	Verwendung
Steinversiegelung (9606)	Schmutz- und feuchtigkeitsabweisender Schutz mit Seidenglanz	Jährlich
Steingrundreiniger (9732)	Grundreinigung des Betonsteins bei Verwendung eines Hochdruckreinigers	Nach Bedarf
Wartungsspray (9771)	Schmieren von bewegten Bauteilen wie Türen, Deckeln und Schließungen	2 x jährlich
Türreiniger (35460)	Entfernung von hartnäckigem Schmutz auf beschichteten Türen	Nach Bedarf

Diese und weitere Pflegeprodukte finden Sie im Webshop unter www.paul-woff.com/shop.

PAUL WOLFF GmbH
Monschauer Straße 22
41068 Mönchengladbach

Tel.: +49 2161 930 3
Fax: +49 2161 930 599

info@paul-woff.com